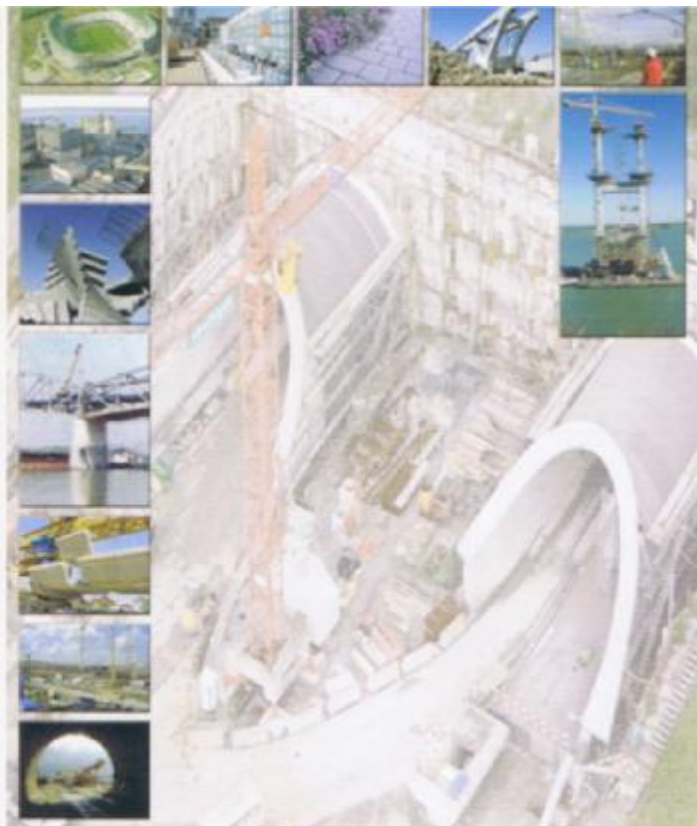


Concrete – Beton

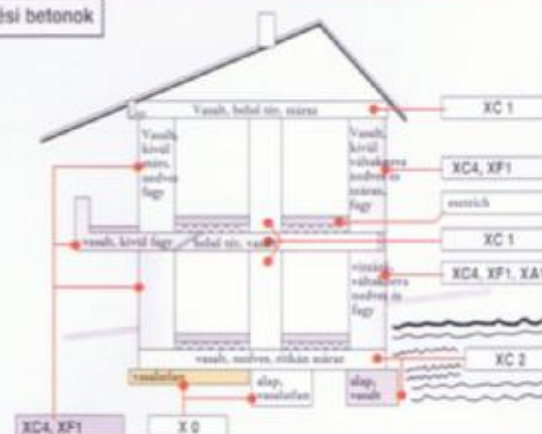


Az MSZ 4798-1:2004 szerinti beton (MSZ EN 206-1)

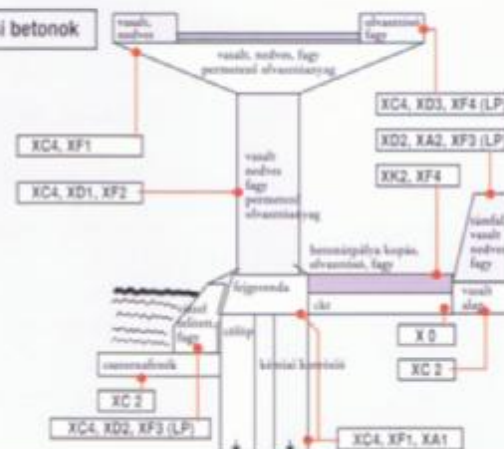


Kitéti (környezeti) osztály

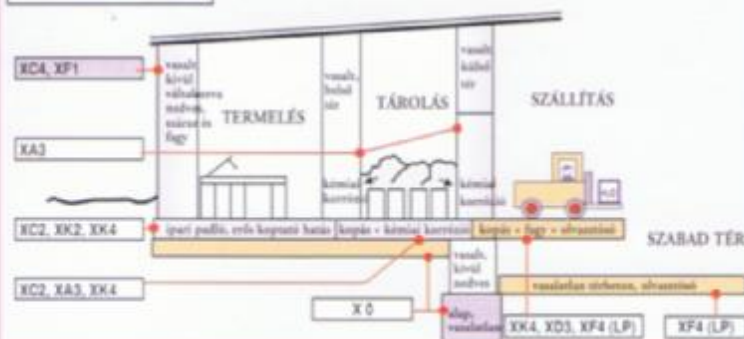
Magasépítési betonok



Mélyépítési betonok



Ipari létesítmények



Kíteti (környezeti) osztály				
Osztály	Alkalmazási terület	Nyomószilárdsági osztály (legalább)	Cementtartalom (legalább kg/m ³)	Víz/cement tényező (legfeljebb)
1. Nincs korróziós kockázat				
X0b(H)	Környezeti hatásoknak nem ellenálló beton	C12/15	-	-
X0v(H)	Környezeti hatásoknak nem ellenálló vasbeton	C16/10	-	-
2. Karbonátosodás okozta korrózió				
XC1	Száraz vagy tartósan nedves helyen (állandóan víz alatt)	C20/25	260	0,65
XC2	Nedves, ritkán száraz helyen (épület alapok)	C25/30	280	0,60
XC3	Mérsékelten nedves helyen	C30/37	280	0,55
XC4	Váltakozva nedves és száraz helyen	C30/37	300	0,50
3. Nem tengervízből származó klorid által okozott korrózió				
XD1	Mérsékelten nedves helyen, levegőből származó kloridoknak kitett helyen	C30/37	300	0,55
XD2	Nedves, ritkán száraz helyen, vízben lévő kloridoknak kitéve	C30/37	300	0,55
XD3	Váltakozva nedves és száraz helyen, kloridok permetének kitéve	C35/45	320	0,45
4. Tengervízből származó klorid által okozott korrózió (Magyarországon nem használt)				
5. Fagyási/olvadási korrózió jégolvasztó anyaggal vagy anélkül				
XF1	Mérsékelt víztelítettségű, esőnek és fagynak kitett függőleges felület	C30/37	300	0,55
XF2 *	Mérsékelt víztelítettségű, fagynak és jégolvasztó sók permetének kitett függőleges felület	C25/30	300	0,55
XF3 *	Nagy víztelítettségű, esőnek és fagynak kitett vízszintes felület	C30/37	320	0,50

Kíteti (környezeti) osztály				
Osztály	Alkalmazási terület	Nyomószilárdsági osztály (legalább)	Cementtartalom (legalább kg/m ³)	Víz/cement tényező (legfeljebb)
5. Fagyási/olvadási korrózió jégolvasztó anyaggal vagy anélkül				
XF4 *	Nagy víztelítettségű, fagynak és jégolvasztó sóknak kitett vízszintes felület	C30/37	340	0,45
* A betonnak legalább 4 térfogatszázalék – légbuborékképző adalékszerrel előállított – levegőtartalma kell legyen.				
6. Kémiai korrózió talaj vagy talajvíz hatására				
XA1 **	Eryhén agresszív kémiai környezet	C30/37	300	0,55
XA2 ***	Mérsékelten agresszív kémiai környezet	C30/37	320	0,50
XA3 ****	Erősen agresszív kémiai környezet	C35/45	360	0,45
** A betont CEM II kohósalak-portlandcementtel kell készíteni *** A betont MS jelű mérsékelten szulfátálló vagy S jelű szulfátálló portlandcementtel kell készíteni **** A betont S jelű szulfátálló portlandcementtel vagy CEM III kohósalakcementtel kell készíteni				
7. Koptató hatás okozta igénybevételel				
XK1(H)	Könnyű szemcsés anyagok mérsékelt koptató hatása	C30/37	310	0,50
XK2(H)	Gördülő igénybevételel okozta koptató hatás	C35/45	330	0,45
XK3(H)	Csúszató-gördülő igénybevételel okozta fokozott koptató hatás	C40/50	350	0,40
XK4(H)	Csúszató-gördülő igénybevételel okozta igen erős koptató hatás	C45/55	370	0,35
8. Víznyomás hatására létrejövő igénybevételel				
XV1(H)	Kis üzemi víznyomásnak kitéve	C25/30	300	0,60
XV2(H)	Fokozott üzemi víznyomásnak kitéve	C30/37	300	0,55
XV3(H)	Igen erős üzemi víznyomásnak kitéve	C30/37	300	0,50